



Un' Equipe Differente!

Per noi è basilare individuare un'equipe adeguata e capace in grado di adempiere ai bisogni del territorio: il personale impiegato nei servizi territoriali della provincia, già definita come Equipe Territoriale della Cooperativa, viene messo a disposizione del Servizio ad integrazione del personale già presente sul territorio. Gli operatori che fanno parte dell'Equipe Territoriale condividono da molti anni un percorso di crescita professionale all'interno del medesimo gruppo di lavoro: esso rappresenta non solo uno standard adeguato a quanto previsto dalla normativa vigente ma è il risultato di un impegno costante da parte della cooperativa nella crescita professionale e nel benessere degli operatori in direzione di una complementarità di discipline che da sempre è individuato come un nostro punto di forza e di identità

La disponibilità di competenze multidisciplinari dell'equipe inoltre rappresenta un'opportunità per rafforzare i progetti di assistenza con attività collaterali come la socializzazione, gite culturali sul territorio, mediazione familiare ed altro.



Centro di Solidarietà
L'ANCORA
Cooperativa Sociale ONLUS
www.centroancora.it
info@centroancora.it



SETTORE SOCIO EDUCATIVO E ASSISTENZIALE

Carta Servizi



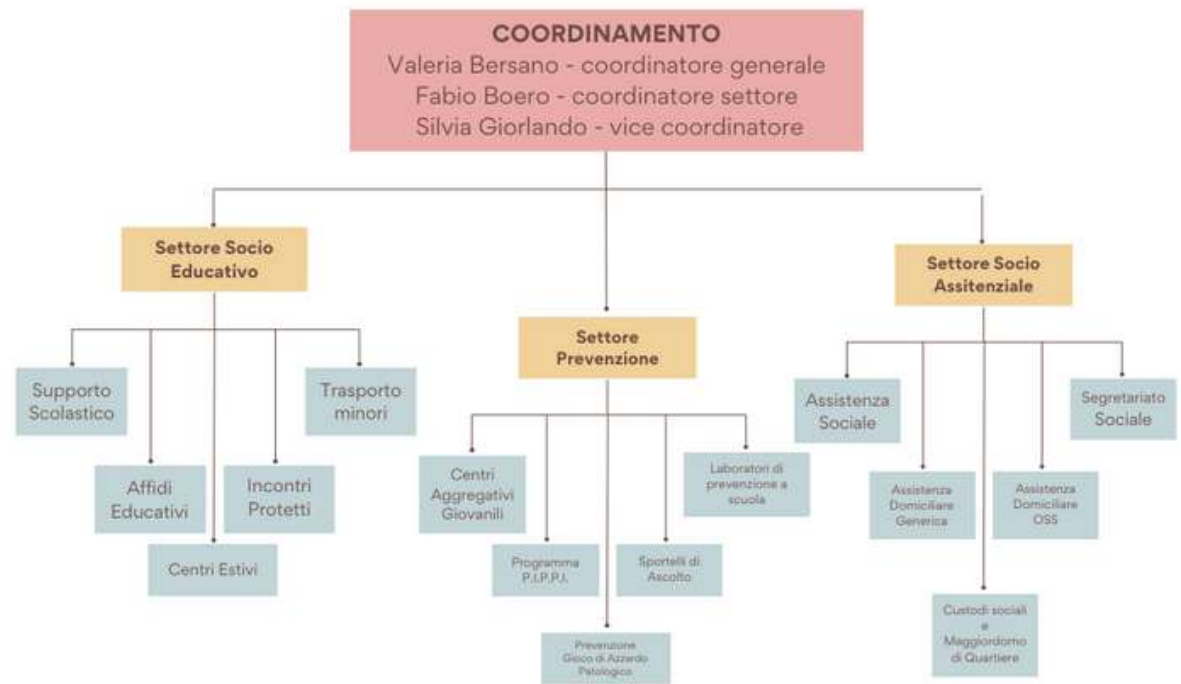
Gestione dei Servizi

Il Centro di Solidarietà Ancora mette a disposizione l'esperienza della sua Equipe Territoriale nella gestione dei servizi socio-assistenziali, oltre che educativi, in collaborazione con gli ATS del territorio (ATS 8, 9, 10, 11, 13, 12 e 14).

La figura del Coordinatore Tecnico in questo ambito rappresenta il punto di contatto tra i singoli operatori e la rete dei servizi e delle esperienze attive sul territorio (istituzioni, privato sociale).

Definito il PEI o il PAI da parte dell'equipe secondo le modalità successivamente indicate, il Coordinatore Tecnico mette in relazione i bisogni individuati dal progetto con quella che è la rete delle risorse del territorio ed offre la possibilità di definire risposte adeguate a tali bisogni, accedendo alle professionalità più adatte alle esigenze del caso.

Questo tipo di flessibilità e collaborazione con l'Equipe Territoriale rende possibile non solo una risposta tempestiva e adeguata ma anche la strutturazione di una fitta rete di collaborazioni con altri soggetti appartenenti al mondo del Terzo Settore, dello sport, e più in generale alla cittadinanza attiva in continua crescita.



La gestione operativa dei servizi socio educativi per minori e famiglie è intesa come un unico servizio capace di articolarsi in diversi interventi educativi differenziati, per poter offrire una gamma di opportunità tarate il più possibile sulle esigenze del singolo. Sia che si tratti di Incontri Protetti, Affidi Educativi o Supporto Scolastico possiamo contare su un Coordinamento Tecnico e un'Equipe Educativa Territoriale in grado di dare continuità agli interventi educativi, di ottimizzare al massimo le risorse, in un quadro che vede sempre di più aumentare i bisogni a parità (o riduzione) di risorse disponibili.

L'impegno della cooperativa si estende ai servizi di prevenzione perchè crediamo fortemente in una società educante, capace di promuovere comportamenti sani e sostenibili, oltre a costruire relazioni resilienti e solidali.

L'ANCORA offre servizi di assistenza, cura, accompagnamento ed inserimento degli utenti anziani e disabili verso attività che rispondono ad una visione olistica della presa in carico della persona.

I servizi vengono effettuati tramite il personale del settore assistenziale e realizzati anche grazie alle sinergie create con la rete dei partner che L'ANCORA Cooperativa Sociale mette in relazione su tutto il territorio ad integrazione delle risorse del settore pubblico in un'ottica di sussidiarietà.

Una particolare attenzione data la natura fragile dell'utenza è stata posta nell'affrontare le sfide contingenti alla prevenzione dal contagio da SARS-CoV-2 e nella successiva fase di attenzione alle conseguenze "long COVID".